

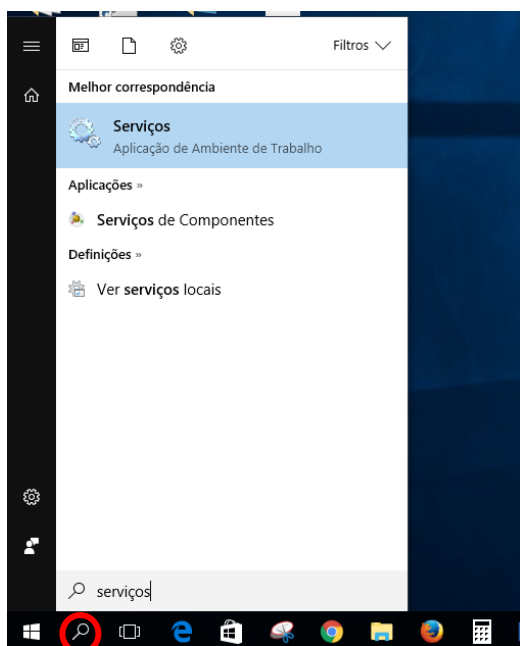
Conectar GPS/GNSS Trimble ao Computador

Na existência de problemas de conexão entre o receptor GPS/GNSS e o computador, efectue os seguintes passos, com o cabo USB ligado ao computador:

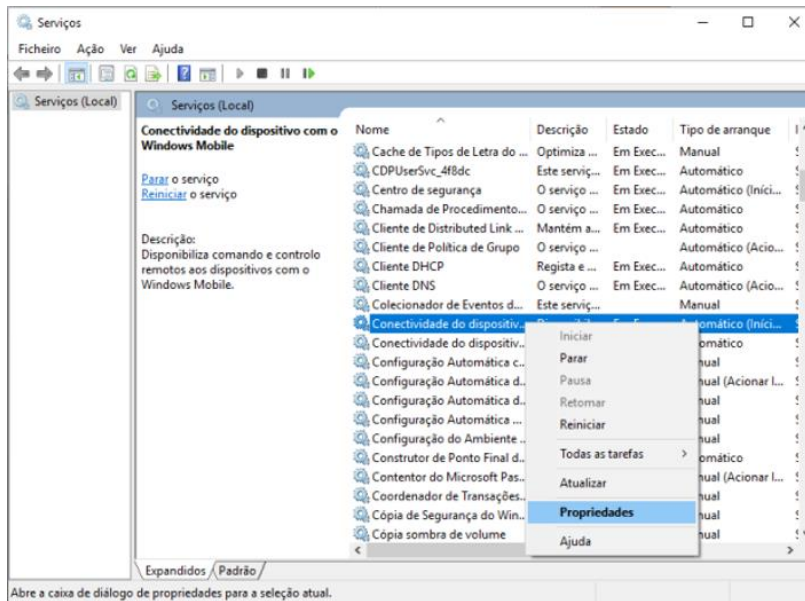
1. Vá às conexões do GPS/GNSS e verifique a situação do “USB para PC” e verifique se esta opção está ativa.



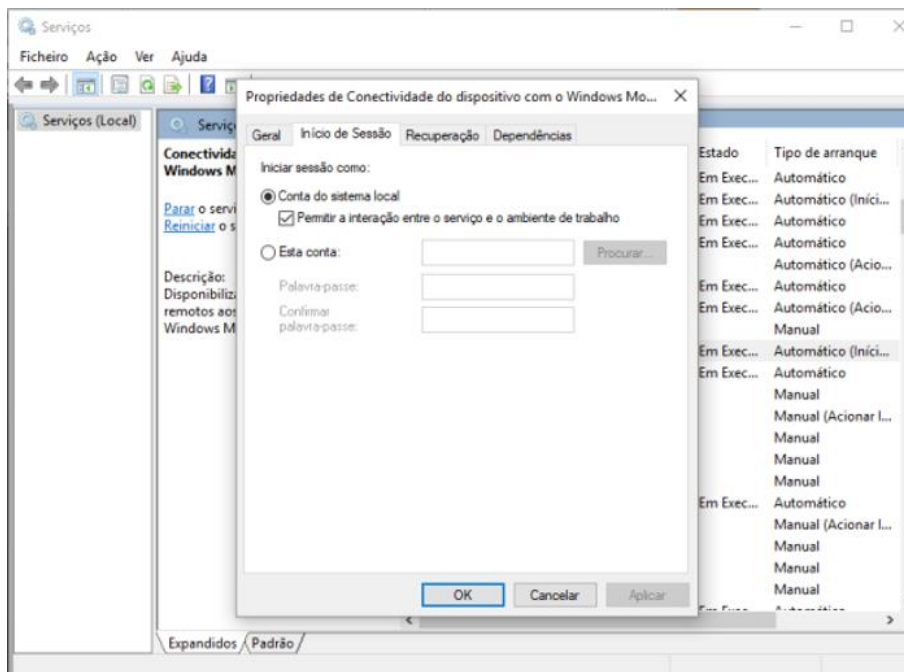
2. No caso de insucesso na etapa anterior, clique no ícone “pesquisa no Windows” do seu computador pesquise por “Serviços”:



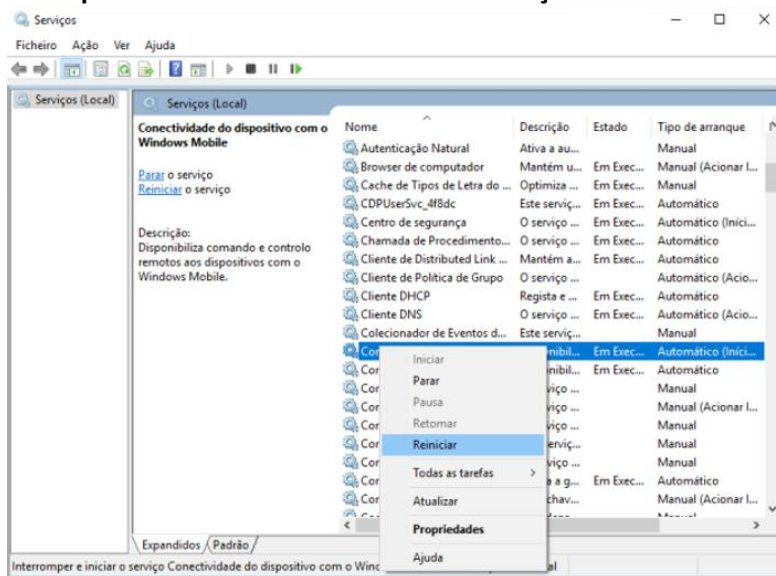
3. De seguida procure “Conectividade do dispositivo com o Windows Mobile” e clique em propriedades.



4. Após aceder às propriedades clique sobre “início de sessão” e ative o “iniciar sessão como: “Conta local” e “permitir a interação entre o serviço e o ambiente de trabalho”. Faça “OK”.



5. De seguida, clique novamente com o botão do lado direito do rato sobre “Conectividade do dispositivo com o Windows Mobile” e faça “reiniciar”.



6. Proceda igualmente para a segunda conetividade que surgir.